

InfraCAM™ e InfraCAM™ SD

CÂMERAS INFRAVERMELHAS



A nova InfraCAM modelo SD oferece maior capacidade de armazenamento de imagens, imagens mais nítidas e mais recursos de pós-processamento! Detecte anomalias térmicas e evite falhas elétricas e mecânicas, aumentando a segurança de sua empresa e diminuindo os riscos de prejuízos.



- Armazena mais de 1.000 imagens no formato JPEG *
- Imagens nítidas, de alta qualidade
- Tempo de operação da bateria de 7 horas
- Tela LCD de 3,5" de alta resolução
- Laser embutido LocatIR™
- Inclui o novo e poderoso software QuickReport
- Fácil de operar
- Localize os problemas de forma fácil e rápida

Localize problemas rapidamente

Monitore e diagnostique o estado de componentes elétricos e mecânicos para identificar e corrigir problemas antes que eles se agravem. As imagens térmicas são exibidas com nitidez na tela LCD colorida de 3.5", sinalizando qualquer irregularidade que possa exigir atenção especial.

Robusta, ergonômica e leve

A InfraCAM pesa apenas 550g, podendo ser transportada na sua mão, colocada no seu cinto ou guardada na sua caixa de ferramentas. É o termovisor de armazenamento de imagens termográficas mais leve do mundo. Atende ainda às normas da IP 54, à prova de poeira e pequenos jatos de água, além de resistir a ambientes industriais severos.

Maior capacidade de armazenamento de imagens *

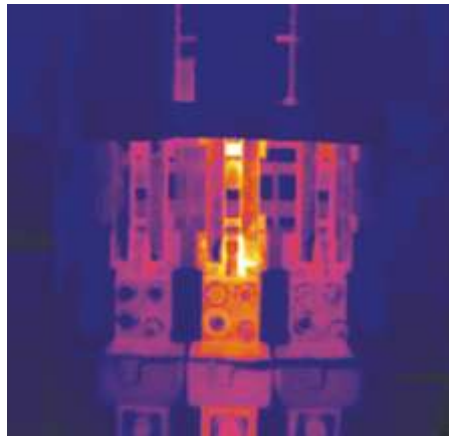
A InfraCAM SD pode armazenar até 1.000 imagens no formato JPEG. Insira suas imagens diretamente em seus e-mails, no Microsoft® Word ou no Powerpoint. Recupere, analise e compartilhe as suas descobertas com os outros profissionais de campo usando o LCD da câmera. Com o novo cartão SD, você não fica dependente o tempo todo do seu computador!

Identifique com precisão os problemas

O laser LocatIR™ embutido ajuda a associar, de forma rápida, o ponto crítico da imagem infravermelha com o alvo físico real, o que torna mais fácil a localização das irregularidades.

Melhor qualidade de imagem! Identifique mais detalhes com maior sensibilidade térmica

Agora com uma sensibilidade melhor (0.12 NETD)*, você pode ver pequenas diferenças de temperatura e obter as imagens com os níveis de clareza e detalhes necessários! O avançado detector infravermelho FPA não resfriado e sem necessidade de manutenção produz imagens térmicas altamente sensíveis, permitindo detectar pequenas variações da temperatura que podem ser indícios preliminares de falhas nos componentes elétricos.



A InfraCAM localiza de forma rápida e precisa as anomalias térmicas antes que ocorram falhas, interrupções ou até mesmo incêndios e explosões.

Gerenciamento inteligente de energia

A bateria de lítio leve e durável permite fazer inspeções sem interrupção por até 7 horas, sem a necessidade de recarga.

A InfraCAM inclui um carregador de bateria interno e uma bateria.

Opcionalmente pode ser fornecida com um carregador para veículos e baterias extras.

Deteção Rápida para uma Ação Rápida

Inspeção fácil e rapidamente todo sistema elétrico e mecânico, verificando áreas que não podem ser facilmente alcançadas com termopares ou outros instrumentos de contato. Localize e documente rapidamente defeitos em conexões, fusíveis, disjuntores, fiação elétrica, motores, acopladores, engrenagens, roletes ou outros componentes elétricos e mecânicos para um reparo imediato, melhorando sua produtividade e segurança, além de evitar interrupções inesperadas do sistema. Agora muito mais fácil de usar, com a função "Área min-max", que permite identificar instantaneamente as temperaturas mais frias e mais quentes de um alvo, sem prejuízo da informação principal.

Faça downloads e elabore relatórios com o software QuickReport

Faça o download das imagens termográficas para o seu computador sem perda de tempo com o software QuickReport™ e cabos USB padrão. Esse poderoso e prático software permite a realização de downloads de imagens para análise e emissão de relatórios.

ESPECIFICAÇÕES TÉCNICAS

Desempenho da obtenção de imagens		InfraCAM	InfraCAM SD
Campo de visão/distância focal mínima	Fixo a 25° x 25°/0.3m	●	●
Sensibilidade térmica	NETD	0.20°C	0.12°C
Modos de medição	Pontos / Áreas	ponto fixo	áreas max/min.
Tipo de detector	Microbolômetro não resfriado com matriz de plano focal (FPA); 120x120 pixels	●	●
Faixa espectral	7.5 a 13 µm	●	●
Apresentação das imagens			
Display	LCD de 3.5" colorido com 240 x 240 pixels	●	●
Saída de vídeo	MPEG-4 via USB	●	●
Controles de Imagem	Paleta de cor (colorida, preto/branco), nível, campo e auto ajuste (contínuo/ manual)	●	●
Controles de Configuração	Data/hora, Idioma (Inglês, Espanhol e Portugues), Informações, Intensidade do LCD (alto/normal/baixo), Desliga	●	●
Faixas de temperatura	-10°C a 350°C	●	●
Armazenamento das imagens			
Funções de armazenamento digital	Armazenamento da imagem, Apagar todas as imagens, Apagar uma única imagem e Abrir uma imagem	●	●
Armazenamento de imagens	No formato JPEG	50 (memória interna)	> 1.000 (cartão SD)
Laser LocatIR			
Classificação	Classe 2	●	●
Tipo	Laser do tipo diodo AlGaInP semiconductor: 1mW/635 nm (vermelho)	●	●
Fonte de Alimentação			
Tipo de bateria	Li-Ion	●	●
Tempo de Operação da bateria	7 horas. O display exibe a duração da bateria	●	●
Sistema de carga	Entrada da câmera, adaptador AC ou entrada de 12V do carro, com cabo de 12V opcional.	●	●
Operação CA	Adaptador CA de 90-360 VAC, saída de 50/60 Hz / 12VDC	●	●
Tensão de alimentação	11-16 VDC	●	●
Economia de energia	Desligamento automático (selecionável pelo usuário)	●	●
Condições Ambientais			
Faixa de temperatura de operação	-15°C a 50°C	●	●
Faixa de temperatura de armazenagem	-20°C a 70°C	●	●
Umidade	Operacional e armazenagem - 20% a 80%, sem condensação, IEC 359	●	●
Resistente à água e poeira (encapsulação)	IP 54	●	●
Choque	25G, IEC 68-2-29	●	●
Vibração	2G, IEC 68-2-6	●	●
Características físicas			
Peso	< 550g, incluindo a bateria	●	●
Tamanho	243mm x 81mm x 103mm	●	●
Cor	Vermelho	●	●
Tripé de montagem	Padrão, 1/4" - 20	●	●
Conexão			
USB	Transferência da imagem para computador pessoal	●	●

O Sistema da InfraCAM inclui:	InfraCAM	SD
Câmera infravermelha com lentes e laser LocatIR™ embutido	●	●
Estojo de transporte reforçado	●	●
Fonte de alimentação	●	●
Alça manual	●	●
Protetor das lentes	●	●
Software QuickReport	●	●
Cabo USB	●	●
Cartão SD de 128MB		●
Manual do usuário	●	●
Cabo de alimentação	●	●
1 bateria	●	●



Nova InfraCAM SD! Agora com cartão SD para armazenamento de até 1.000 imagens no formato JPEG. Envie as imagens para um computador sem utilizar cabos.

DISTRIBUIDOR

Vórtex
equipamentos

FLIR
SYSTEMS™

VÓRTEX Equipamentos Ltda

Tel. (31)3427-7700

vortex@vortex.com.br

www.vortexcom.br